



## ELO Kundenreferenz

# Klangvolle Prozessoptimierung: ELO revolutioniert das Backoffice

Die im Ruhrgebiet ansässige Kemper GmbH steht für innovative Gitarrenverstärker und vertreibt diese auf der ganzen Welt. Mit dem wachsenden Erfolg stieg auch die Anzahl der Belege, die sich analog nicht mehr verwalten ließen. Um den Papierbergen Herr zu werden, machte sich das Unternehmen auf die Suche nach einer Lösungsplattform für Digitalisierung und Dokumentenmanagement.

*„Besonders durch die ELO Sidebar in Verbindung mit der SAGE Office Line wurde unsere Arbeit enorm erleichtert.“*

Hendrik Niesler, Head of IT  
Kemper GmbH

Der Hersteller des revolutionären Gitarrenverstärkers mit digitaler Profiling-Technologie hat seinen Sitz in Recklinghausen im Ruhrgebiet. Von dort aus agiert das Unternehmen weltweit mit großem Erfolg. Der „Profiler“ erfreut nicht nur Hobbygitarrristen, sondern auch die Elite der Musikwelt. Das hohe Belegaufkommen in Papierform sorgte dafür, dass die Mitarbeiter mit der Bearbeitung nicht mehr hinterherkamen und auch das Archivieren der Belege stieg dem Unternehmen sprichwörtlich zu Kopfe. Der Musikspezialist musste also handeln und wagte den Schritt in die Digitalisierung seiner Geschäftsprozesse:



## Auf einen Blick

Land: Deutschland  
Branche: Elektro & High-Tech

## Unternehmen

Das Unternehmen aus dem Ruhrgebiet revolutionierte den Markt für Gitarrenverstärker. Heute vertreibt Kemper seine Erfolgsmodelle an renommierte Musiker auf der ganzen Welt.

## Herausforderung

Aufwendige Suche von Belegen aus dem ERP-System, kein zuverlässiges Dokumentenmanagement-System sowie wiederkehrende Fehler bei der Zuordnung von Bestellungen per Mail aus dem Online-Shop

## Lösung

- › **ELO ECM Suite** als zentrale Dokumentenablage
- › **ELO Business Logic Provider (BLP)** zur Anbindung des ERP-Systems SAGE100
- › Automatische E-Mail-Archivierung

## Nutzen

- › Keine Medienbrüche bei der Nutzung beider Systemwelten
- › Mehr Transparenz in den Abläufen, schnelles Finden von Dokumenten und Daten aus dem ERP-System
- › Fehlerfreie Zuordnung der Online-Bestellungen und ERP-Belege dank Automatismen

Dafür bedurfte es eines Softwaresystems, das nicht nur Belege verwaltet und archiviert, sondern auch bidirektional mit dem bestehenden ERP-System verknüpft ist. Die Entscheidung fiel auf die **ELO ECM Suite**, dem System für Enterprise-Content-Management (ECM) aus dem Hause ELO Digital Office.

## Von Legenden inspiriert – von Innovation dirigiert

Christoph Kemper, Geschäftsführer und Namensgeber des Unternehmens, war bereits unter Keyboardern kein Unbekannter, da der beliebte Access-Virus-Synthesizer aus dem Hause Kemper deren Musikwelt revolutionierte. Danach waren die Gitarristen am Zug: Kemper entwickelte einen Verstärker mit sogenannter Profiler-Technologie. Musiker sind damit in der Lage, ihre produzierten Stücke selbst klangtechnisch zu analysieren und zu verfeinern. Kemper vertreibt seinen „Profiler“ inzwischen weltweit und freut sich über namhafte Kunden – darunter Shawn Mendes, Die Toten Hosen, Die Ärzte und Helene Fischer. Der Profiler fand sogar seinen Weg ins Weiße Haus – im Rahmen des legendären TV-Specials „Jazz at the White House“.

Das zukunftsorientierte Unternehmen entwickelt Produkte vor dem Hintergrund, all seine Ressourcen der Musik bzw. der Performance seiner Kunden zu widmen. So soll es nun auch im Backoffice laufen – denn mit der durchgängigen Digitalisierung aller Geschäftsprozesse können sich die Mitarbeiter wieder ihren Kernaufgaben widmen: Musikproduzenten mit Hilfe von qualitativ hochwertigen Produkten bei ihrer kreativen Arbeit zu unterstützen.

## Auf der Suche nach einer smarten Lösung

Lange widmeten sich die Mitarbeiter intensiv der Optimierung ihrer Produkte, so dass die Prozesse im Backoffice immer mehr zurückstecken mussten – bis das physische Archiv irgendwann aus allen Nähten platzte. Unzählige Belege in Papierform archivieren? Es musste eine Lösung her. Denn es gab nicht nur immer weniger Platz, auch traten immer mehr Fehler bei der Zuordnung der Bestellungen aus dem Online-Shop auf. Zusätzlich gestaltete sich die Suche nach Daten aus dem ERP-System aufwendig und zeitintensiv.

Der richtige Lösungsansatz: ein System für Enterprise-Content-Management, das als zentraler Ablageort für alle ERP-Belege das optimale IT-Herzstück des Unternehmens bildet. Ein genau solches System ist die **ELO ECM Suite**, die sich als Digitalisierungsplattform für modernes Informationsmanagement optimal den Wünschen der Kemper GmbH anpassen ließ und darüber hinaus über eine bidirektionale Anbindung an das hauseigene ERP-System von SAGE verfügt. Der Digitalisierung im Unternehmen stand damit also nichts mehr im Wege.



## Der Weg vom Ordner zur Ordnung

Vor der Implementierung der **ELO ECM Suite** verbrachten die Mitarbeiter in der Buchhaltung und im Verkauf der Kemper GmbH viel Zeit damit, Belege auszudrucken und händisch in Ordnern abzulegen. Dabei schlichen sich immer wieder Fehler ein und das Zuordnen von Bestellungen aus dem Online-Shop zur Kundendatei gestaltete sich kompliziert und zeitaufwendig. Ein zertifizierter ELO Business Partner nahm sich diesem Problem an und startete gemeinsam mit den IT-Verantwortlichen der Kemper GmbH das Digitalisierungsprojekt. Dabei gingen die IT-Spezialisten auf individuelle Wünsche ein und implementierten eine nahtlose Schnittstelle zum ERP-System SAGE100, die Volltextsuche und Collaboration-Tools, die die Zusammenarbeit firmenintern optimieren und das mobile Arbeiten möglich machen.

## Das „Profilen“ der analogen Prozesse

Für einen nahtlosen Informationsaustausch in beide Richtungen zwischen dem ERP-System und der **ELO ECM Suite** sorgt die Middleware **ELO Business Logic Provider (BLP)**. Dadurch werden Medienbrüche vermieden, worüber sich die Mitarbeiter freuen, die überwiegend im führenden System SAGE100 arbeiten.

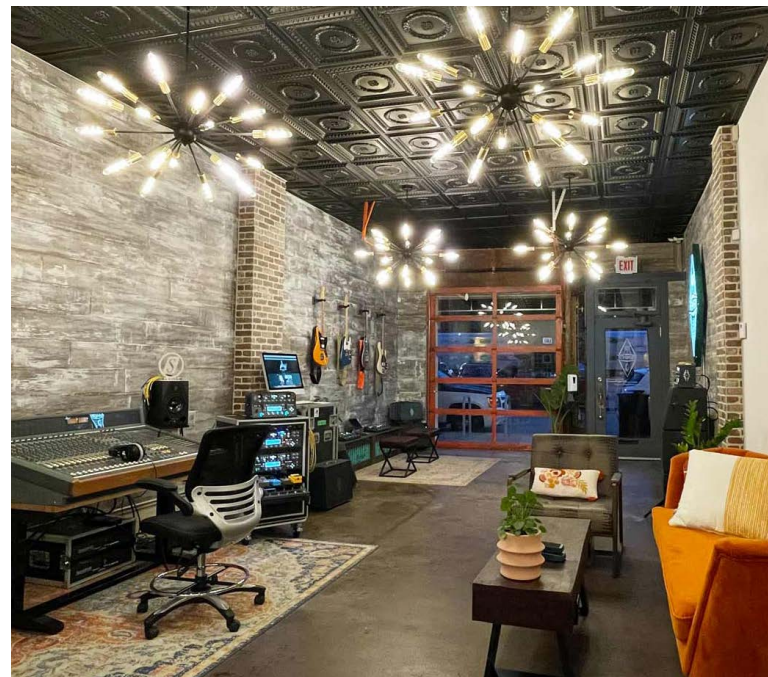
ELO läuft im Hintergrund und zeigt die passenden Dokumente zum Vorgang in einer übersichtlichen Sidebar. Die Ablage der ERP-Belege gestaltet sich genauso unkompliziert: Dokumente können einfach per Drag-and-drop über die individuell konfigurierbare Kachel im ELO System abgelegt werden. Lediglich der Dokumententyp wird in der Indexmaske ausgewählt – der Rest wird automatisch ausgefüllt und das Dokument landet direkt am vorkonfigurierten Ort im ELO System.

Zusätzlich implementierte der ELO Business Partner praktikable Werkzeuge für flexibles mobiles Arbeiten und eine effiziente digitale Zusammenarbeit: Kemper nutzt die ELO App für Smartphone und Tablet sowie den ELO Feed, der den direkten Austausch am Dokument ermöglicht. Die Anwender können sich damit unterwegs einen Überblick über alle Vorgänge und Dokumente verschaffen, Freigaben

tätigen und Anfragen beantworten. Und schließlich profitieren die Mitarbeiter bei Kemper auch von der intuitiven Benutzeroberfläche der **ELO ECM Suite**, in der sie sich schnell zurechtgefunden haben.

## Vom Überfluss zur Übersicht: automatische E-Mail-Archivierung

Neben dem **ELO BLP** und den Collaboration-Tools nutzt Kemper weitere Funktionalitäten, die das Arbeiten erleichtern: Um auch die vertrieblichen Vorgänge effizienter zu gestalten, implementierten die IT-Spezialisten eine automatische E-Mail-Archivierung. Eingehende Anfragen oder Bestellungen aus dem Online-Shop sowie ausgehende E-Mails werden vollautomatisch in die entsprechenden Kundenakten im ELO System abgelegt. Durch diese Automatismen gibt es keine Verwechslungen mehr und Fehler bei der Bestellzuordnung sowie der Dateneingabe werden ebenfalls vermieden.



ELO Kundenreferenz



## ELO Kundenreferenz Im Einklang mit der Zukunft

Von Anfang an fühlte sich der High-Tech-Produzent aus der Musikwelt vom ELO Business Partner und den Produkten aus dem Hause ELO Digital Office gut beraten und betreut. Das Digitalisierungsprojekt verlief sehr erfolgreich, so dass sich die Mitarbeiter wieder schnell ihren Kernaufgaben widmen konnten. Das veranlasste Kemper, die Digitalisierung im Unternehmen noch weiter auszubauen: So wurde bereits die

Rechnungsmanagement-Lösung **ELO Invoice** erfolgreich implementiert – und der Einsatz der Vertragsmanagement-Software **ELO Contract** ist ebenfalls schon in Planung. Zudem sollen künftig auch die gesamten Personalprozesse mit den Softwarelösungen **ELO HR Recruiting** und **ELO HR Personnel File** verschlankt und optimiert werden. Die Kemper GmbH wappnet somit ihre geschäftsrelevanten Prozesse im Backoffice optimal für die digitale Zukunft.